



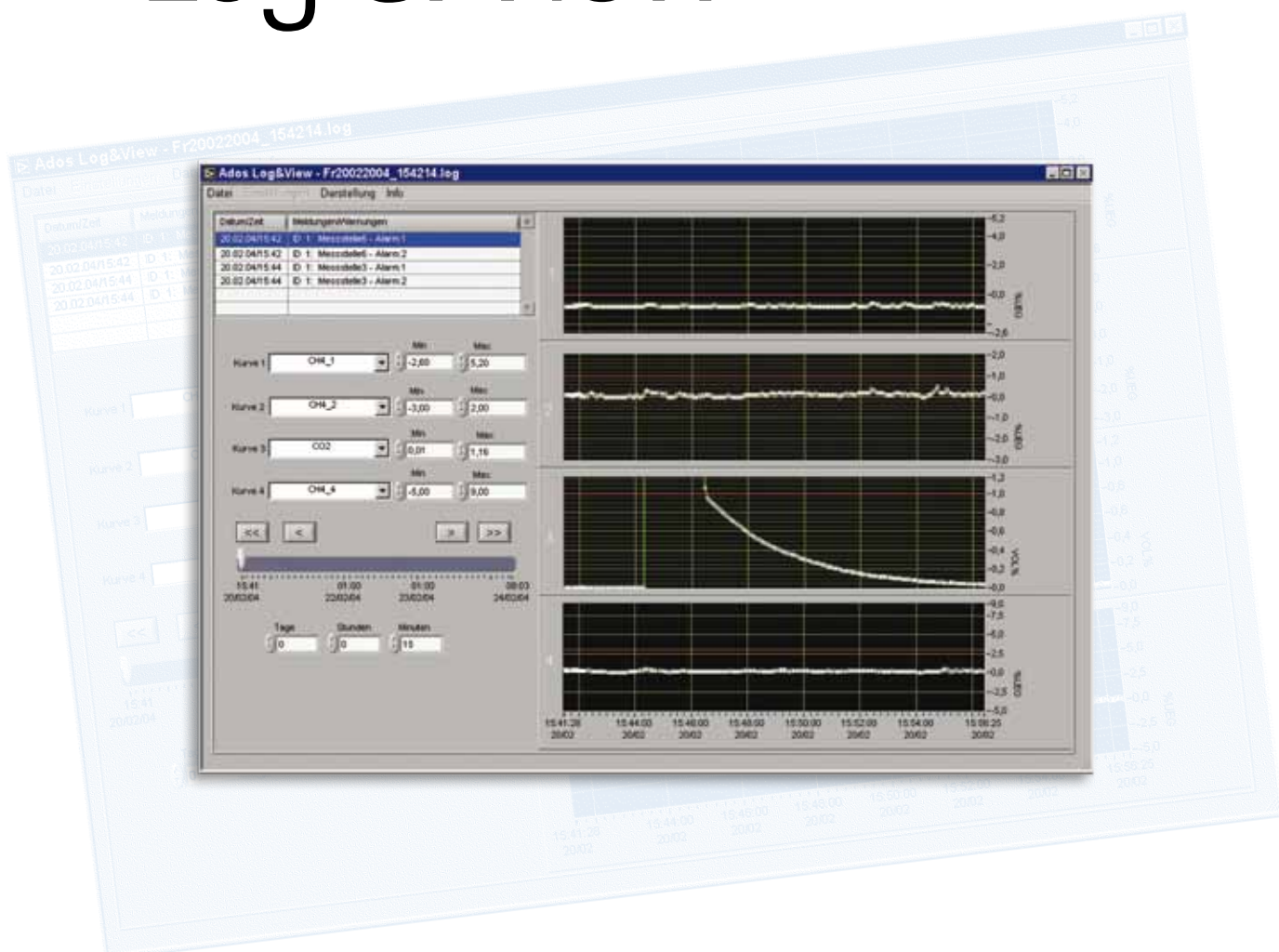
**ADOS**  
seit 1900

Mess- und Regeltechnik



**DATENERFASSUNGS-SOFTWARE**

# Log & View



**ADOS GmbH**

**Tel: (02 41) 97 69 - 0**

**Mess- und Regeltechnik**

**Fax: (02 41) 97 69 - 16**

**Postfach 500 444 · D-52088 Aachen**

**info@ados.de**

**Trierer Straße 23-25 · D-52078 Aachen**

**www.ados.de**

seit 1997  
DIN EN ISO 9001  
ID: 01 100 71011



### Anwendung

Die Datenerfassungssoftware Log & View ist geeignet zur Aufzeichnung, Betrachtung und dem Ausdruck von Messwerten. Ereignisse von ADOS Gaswarn- und Meldegeräten welche das ADOS Log & View unterstützen, werden protokolliert.

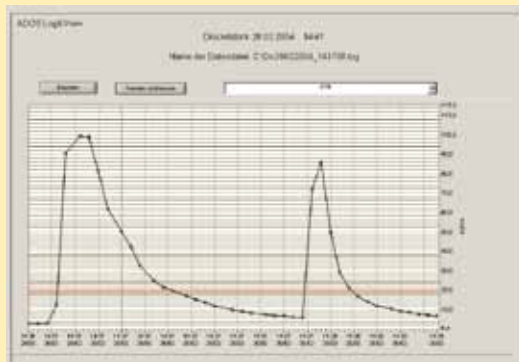
### Systemvoraussetzungen

Schnittstellen: eine oder mehrere RS 232 oder USB-RS 232  
 Betriebssystem: Windows 98, 2000 oder XP  
 Hauptspeicher: minimal 64 MB  
 Prozessor: minimal PII-266 MHz  
 Monitoranzeige: minimal 1024 x 768 Pixel  
 Festplattenspeicher: minimal 5 MB freier Speicher

### Funktionen

- Online Aufzeichnung oder Abruf von mehr als 1.000 im Gerät gespeicherten Messdaten (1 Sensor)
- Starten einer Messung vom PC
- Lesen und Setzen der Gerätezeit
- Lesen und Setzen der Intervallzeit
- Datenexport in das .csv Format
- Speicherung, Export und Druck von Gerätenachrichten wie Alarmmeldungen
- Datenerfassung von bis zu 99 Geräten möglich
- Aus allen Kanälen Ansicht von vier – während der Aufzeichnung oder Ansicht gespeicherten Daten
- Farbiger Ausdruck von Diagrammen
- Frei skalierbare oder wahlweise autoskalierte Diagrammachsen
- 3-sprachig – wahlweise deutsch, englisch, französisch
- Auslesen der Geräteparameter
- Einfache Handhabung der Ansicht, auch bei einer großen Anzahl von gespeicherten Daten
- Erkennung eines Verbindungsfehlers oder Geräteausfalls

### Diagrammdruck



### Auslesen der Geräteparameter

Dev#	Time	Bezeichnung	Ort	Ausleser
1	1	GH	11.00	in
1	2	GH	100%	in
1	3	GH	100%	in
1	4	GH	100%	in
1	5	GH	100%	in
1	6	GH	100%	in