



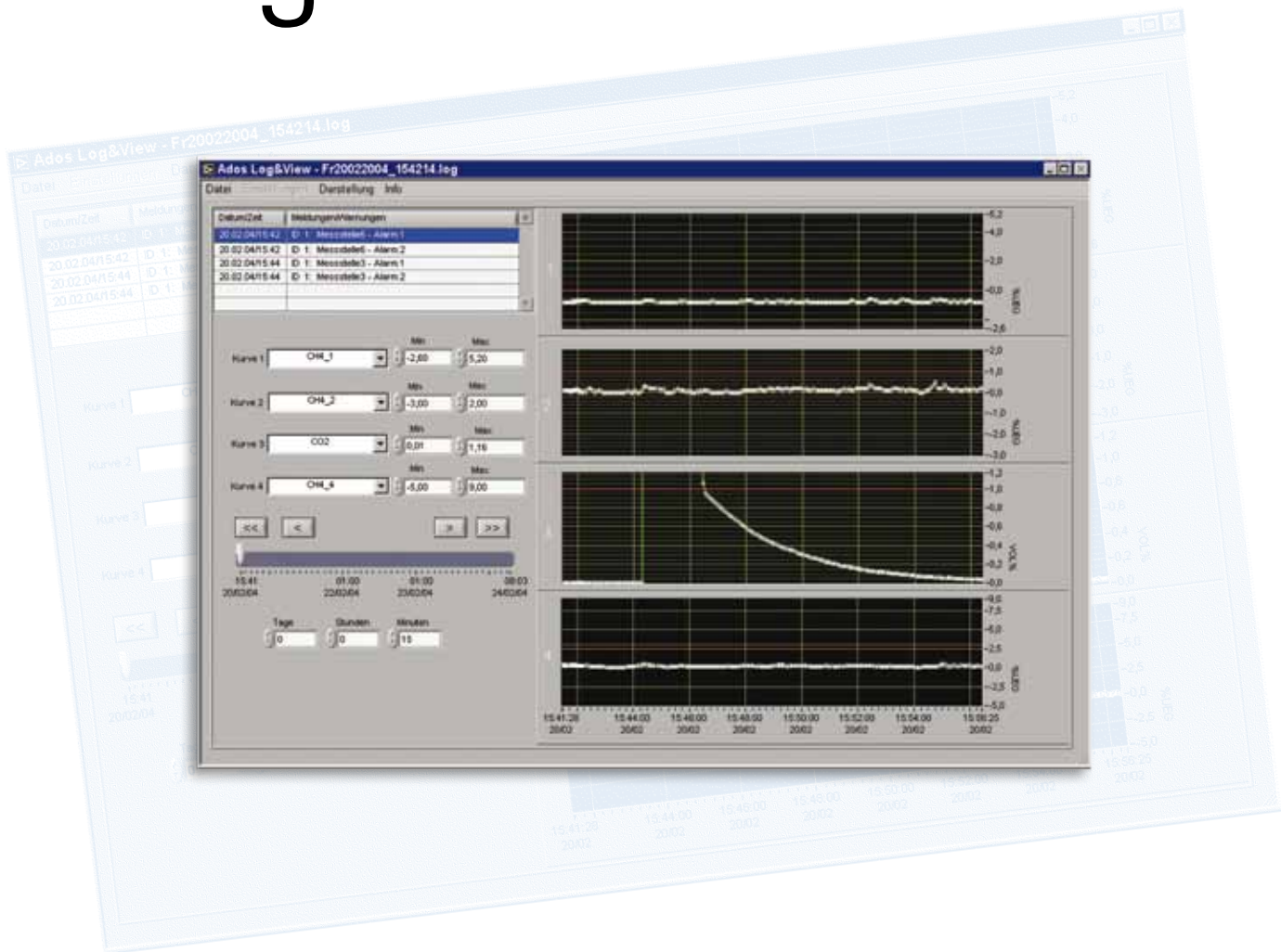
ADOS
depuis 1900

Mesure et Régulation



LOGICIEL DE SAISIE DES DONNÉES

Log & View



ADOS GmbH **Tél : +49 (0) 2 41 / 97 69 - 0**

Mesure et Régulation **Fax : +49 (0) 2 41 / 97 69 - 16**

Boîte postale 500 444 · 52088 Aachen · RFA **info@ados.de**

Trierer Strasse 23 - 25 · 52078 Aachen · RFA **www.ados.de**

depuis 1997
DIN EN ISO 9001
ID: 01 100 71011





Application

ADOS Log & View convient pour enregistrer, visualiser et imprimer les valeurs mesurées et les événements des appareils de détection de fuite de gaz MWS 903.

Conditions système

Interfaces : un ou plusieurs RS 232 ou USB-RS 232

Système

d'exploitation : Windows 98, 2000, XP, 7

Mémoire centrale : minimal 64 Mo

Processeur : au moins PII-266 MHz

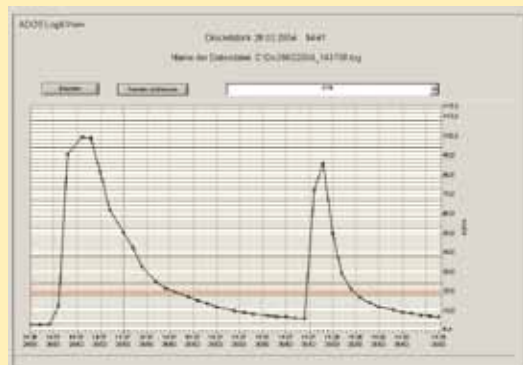
Affichage : au moins 1024 x 768 pixels

Disque dur : au moins 5 Mo de libre

Fonction

- Enregistrement en ligne ou appel de jusqu'à 1000 données de mesure par capteur enregistrées dans l'appareil
- Démarrage d'une mesure à partir d'un PC
- Lecture et paramétrage de l'heure de l'appareil
- Lecture et paramétrage d'un intervalle de temps
- Exportation de données en format .csv
- Enregistrement, exportation et impression des messages des appareils comme les messages d'alerte
- Saisie des données de jusqu'à 99 appareils
- Aperçu de 4 données enregistrées sur tous les canaux pendant l'enregistrement ou l'affichage
- Impression des diagrammes
- Axes de diagrammes pouvant être cadrés librement ou auto-cadrés au choix
- Possibilité de changer la langue, allemand, français et anglais
- Lecture des paramètres des appareils
- Aperçu simple à utiliser également en cas de nombre important de données enregistrées
- Détection d'une erreur de connexion ou d'une défaillance des appareils

Impression des diagrammes



Lecture des paramètres des appareils

Ordnr	Name	Beschreibung	Ordnr	Anschlüsse
1	1	GA	1000	in
1	2	GA	1000	in
1	3	GA	1000	in
1	4	GA	1000	in
1	5	GA	1000	in